



JYVÄSKYLÄN YLIOPISTO  
UNIVERSITY OF JYVÄSKYLÄ



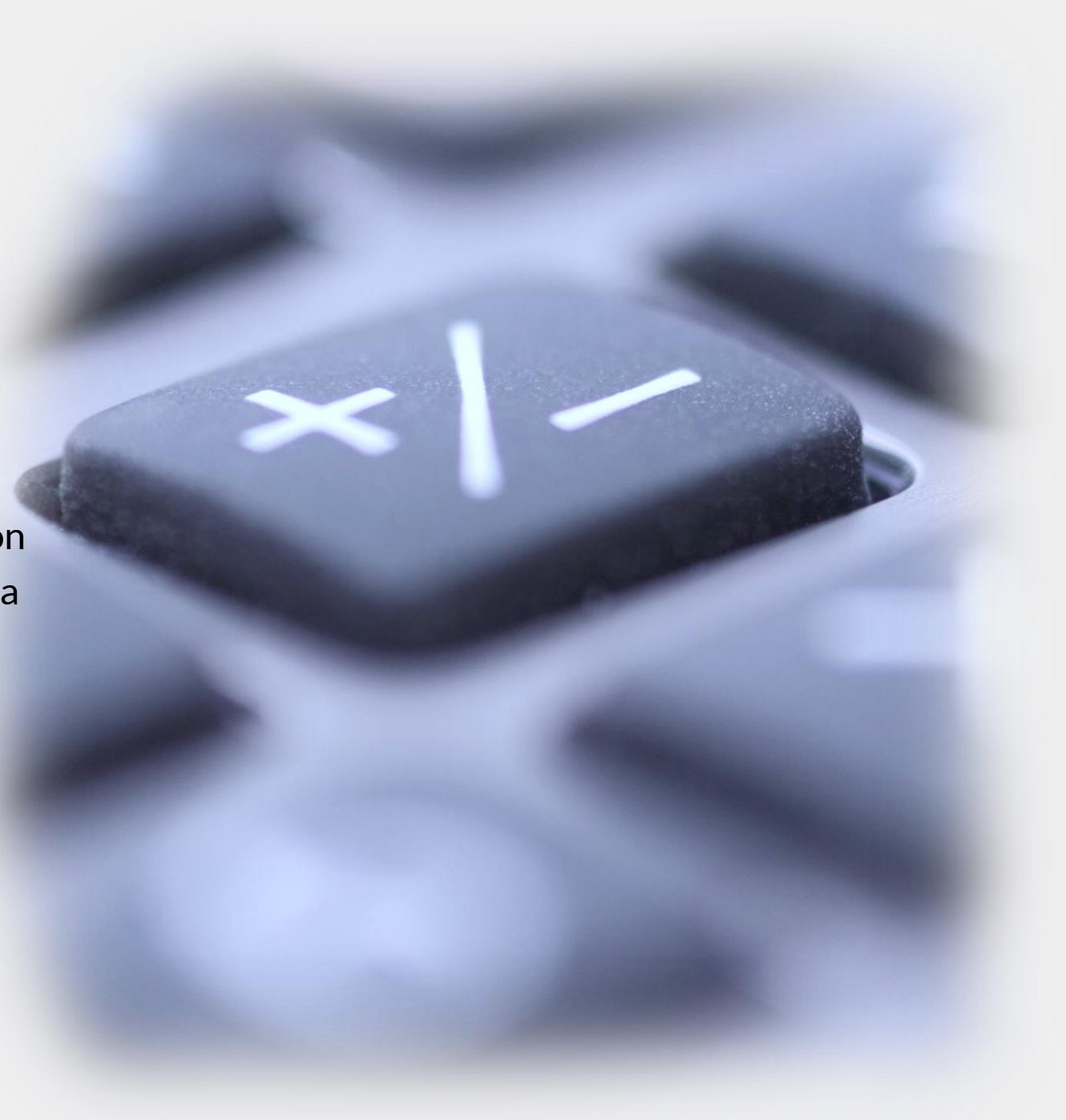
# Moodle-koulutukset ja -tuki keväällä 2024

JYU avoimen viikonavaus 22.1.24



# JYU avoimen tarpeet

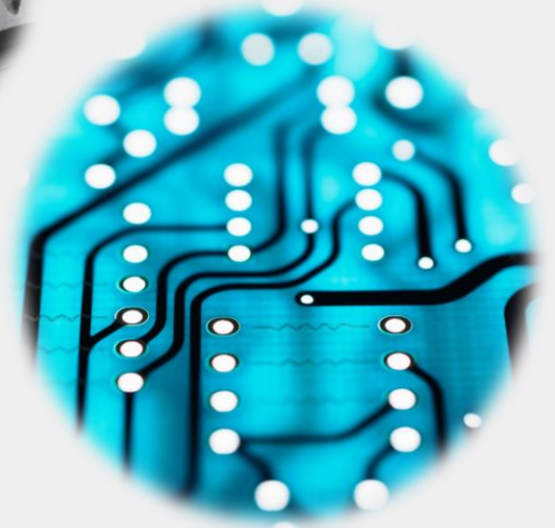
- Tavoitetila
  - ”Meillä et opiskele yksin” – vuorovaikutus ja yhteisöllisyys
  - TS24: ”Lisätään yhteisömme tietoisuutta, mitä oppiaineissa tehdään, ja mahdollistetaan yhteistyön lisääminen. Lisäksi lisätään formatiivisia arviointi- ja palautekäytänteitä sekä digitaalisuutta osana ohjauksellista pedagogiikkaa.”
  - Opiskelijoiden moninaisuus – yksilölliset opintopolut ja oppimisen tukeminen
- Koulutuksen kahtalaisuus
  - Peruskoulutus: tietoisuus
  - Syventävä koulutus: taito tehdä





# Peruskoulutus

- Opetuksen tuen päivystys perjantaisin aamupäivällä
  - Exam, Moodle, Sisu, Kova
  - Alussa aina tietoisuus jostain Moodlen perusasiasta (esim. aktiviteetit)
- Itseopiskelukurssit Moodlessa
  - Digityövälineet henkilöstölle
  - Digityövälineet opettajalle
  - Arvioinnin perusteet Moodlessa
  - Tulossa: Moodlen perusteet
- [Henkilöstökoulutuskalenteri](#)

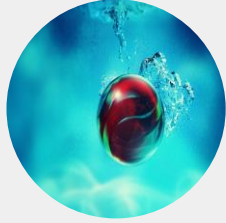
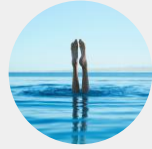




# Syventävä koulutus

- Yhdistelmä teoriaa ja käytäntöä
  - O-tiimin opastus ja ohjeistus aiheen pariin
  - JYU avoimen esimerkit: konkretisoidaan oppia sekä samalla jaetaan käytänteitä ja opitaan toisiltamme
- Loppukeväästä myös työpajatyöskentelyä





# Kevään teemat ja ajankohdat

- Ti 6.2. klo 14.15–15.45 Vuorovaikutus ja yhteisöllisyys
- Ti 5.3. klo 14.15–15.45 Opintojen polut ja yksilöllistäminen
- Ti 9.4. klo 14.15–15.45 Opintojen polut ja yksilöllistäminen (varalla)
- To 25.4. klo 12.15–15 ABC-työpaja: opintojen arviointi (hybridi)
- To 30.5. klo 12.15–15 ABC-työpaja: opintojen arviointi (vain lähi)

## Tarvitaan

- Opettajiemme esimerkkejä konkreettisista Moodle-toteutuksista
- 1–3 kpl teemasta ja toteutuksesta vähän riippuen



# Moodle-tuki

- Maijun päivystys joka toinen tiistai klo 14–16 Zoomissa
- Myös O-tiimin järjestämiä perjantaiamujen päivystyksiä voi hyödyntää